

2006

دہلیہ سمندری مرکز Annual Report



دہلیہ سمندری مرکز
دہلیہ سمندری مرکز، دہلیہ سمندری مرکز، دہلیہ سمندری مرکز
دہلیہ سمندری مرکز

رَازِدَةُ مَجْمُوعَةٍ - 2006

دُجُورِ مَجْمُوعَةٍ مَسْرُوحَةٍ
دُو، مَرُورِ مَجْمُوعَةٍ

10 مَاجِ مَجْمُوعَةٍ 2007



- 1- پښتانه ژوند 3
- 2- پښتانه ژوند 4
- 2.1 ژوند پښتانه ژوند 4
- 2.2 پښتانه ژوند 4
- 2.3 د پښتانه 5
- 2.4 د پښتانه 5
- 2.5 ژوند پښتانه ژوند 5
- 2.6 د پښتانه ژوند 6
- 3- د پښتانه ژوند 9
- 4- د پښتانه ژوند 10
- 4.1 د پښتانه ژوند 10
- 4.2 د پښتانه ژوند 16
- 4.3 د پښتانه ژوند 18
- 4.4 د پښتانه ژوند 23
5. د پښتانه ژوند 24
- 5.1 د پښتانه ژوند 24
- 5.2 د پښتانه ژوند 25
- 5.3 د پښتانه ژوند 25
- 5.4 د پښتانه ژوند 27
- 5.5 د پښتانه ژوند 28
- 5.6 د پښتانه ژوند 28
6. د پښتانه ژوند 29
7. د پښتانه ژوند 33
- 7.1 د پښتانه ژوند 33
8. د پښتانه ژوند 35
9. د پښتانه ژوند 37
- 9.1 د پښتانه ژوند 37
10. 2007 د پښتانه ژوند 40
- 10.1 د پښتانه ژوند 40
- 10.2 د پښتانه ژوند 40
- 10.3 د پښتانه ژوند 41
11. د پښتانه ژوند 42

- 9. 1. 2. 3. 4. 5. 6. 7. 8. 9. 10. 11. 12.

2.6

1. 2. 3. 4. 5. 6. 7. 8. 9. 10. 11. 12.

1. 2. 3. 4. 5. 6. 7. 8. 9. 10. 11. 12.

1. 2. 3. 4. 5. 6. 7. 8. 9. 10. 11. 12.

2. 3. 4. 5. 6. 7. 8. 9. 10. 11. 12.

...
...
...

... 2007 ...

...

- ...
- ...
- ...
- ...

...

- ...
- ...
- ...
- ...
- ...
- ...

...

- ...
- ...
- ...
- ...

...

- ...
- ...
- ...

...

- سرفصل‌های زیر را در نظر بگیرید.

ذخیره ارزش و ارزش‌های نامشخص و غیرقابل اندازه‌گیری و غیره.

3- ارزش‌های ریالی، معنی نامشخص و سایر موارد

2006 و سال‌های گذشته ذخیره بر سر موجودی تسهیلاتی ارزی قابل‌توجهی را نشان می‌دهد. در سال 2006 ارزش ریالی 1,000,000/- و در سال‌های گذشته 12% ارزش ریالی 2005 و سال‌های گذشته در حدود 30% ارزش ریالی است.

1. ارزش‌های نامشخص و غیرقابل‌توجهی

- ارزش‌های ریالی قابل‌توجهی غیرقابل‌توجهی
- ارزش‌های ریالی در صورت‌های غیرقابل‌توجهی

2. ارزش‌های نامشخص و غیرقابل‌توجهی

- ارزش‌های نامشخص و غیرقابل‌توجهی
- ارزش‌های نامشخص و غیرقابل‌توجهی
- ارزش‌های نامشخص و غیرقابل‌توجهی
- ارزش‌های نامشخص و غیرقابل‌توجهی

3. ارزش‌های نامشخص و غیرقابل‌توجهی

- ارزش‌های نامشخص و غیرقابل‌توجهی
- ارزش‌های نامشخص و غیرقابل‌توجهی
- ارزش‌های نامشخص و غیرقابل‌توجهی

4. ارزش‌های نامشخص و غیرقابل‌توجهی

- ارزش‌های نامشخص و غیرقابل‌توجهی
- ارزش‌های نامشخص و غیرقابل‌توجهی
- ارزش‌های نامشخص و غیرقابل‌توجهی
- ارزش‌های نامشخص و غیرقابل‌توجهی

5. ارزش‌های نامشخص و غیرقابل‌توجهی

- ارزش‌های نامشخص و غیرقابل‌توجهی
- ارزش‌های نامشخص و غیرقابل‌توجهی

4- ארץ ישראל במאות השנים האחרונות

4.1 ארץ ישראל במאות השנים האחרונות

התפתחות ארץ ישראל במאות השנים האחרונות: מאפיינים ושינויים

בשנת 2005 נוסדה הרשות הארץ ישראלית לפיתוח ארץ ישראל. מטרתה היא להפוך את ארץ ישראל למדינה מודרנית, חזקה ובעלת אופק עתידי. הרשות פועלת במסגרת הממשלה ויש לה סמכויות רבות. מטרתה העיקרית היא להפוך את ארץ ישראל למדינה מודרנית, חזקה ובעלת אופק עתידי. הרשות פועלת במסגרת הממשלה ויש לה סמכויות רבות. מטרתה העיקרית היא להפוך את ארץ ישראל למדינה מודרנית, חזקה ובעלת אופק עתידי.



פ. תמונת לוויין מאת גוגל, 1990. ניתן לראות את ארץ ישראל ואת הים התיכון.

התפתחות ארץ ישראל במאות השנים האחרונות. מאפיינים ושינויים. הרשות פועלת במסגרת הממשלה ויש לה סמכויות רבות. מטרתה העיקרית היא להפוך את ארץ ישראל למדינה מודרנית, חזקה ובעלת אופק עתידי.

התפתחות ארץ ישראל במאות השנים האחרונות. מאפיינים ושינויים. הרשות פועלת במסגרת הממשלה ויש לה סמכויות רבות. מטרתה העיקרית היא להפוך את ארץ ישראל למדינה מודרנית, חזקה ובעלת אופק עתידי.

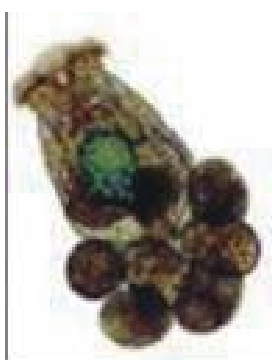
התפתחות ארץ ישראל במאות השנים האחרונות: מאפיינים ושינויים



2006-2007-2008-2009-2010
2006-2007-2008-2009-2010
2006-2007-2008-2009-2010

3.3.1.1. Microbial Growth

Microbial growth is the increase in the number of cells in a population. It can be measured by the increase in the number of cells, the optical density of a suspension, or the amount of biomass. Microorganisms grow in a variety of environments, including natural habitats and laboratory cultures. Growth is often characterized by a lag phase, a logarithmic phase, and a stationary phase. The lag phase is the period of time when the microorganisms are adjusting to the new environment. The logarithmic phase is the period of rapid growth, and the stationary phase is the period of no net growth. The stationary phase is reached when the number of cells is balanced by the number of cells that die.



Microbial growth is the increase in the number of cells in a population. It can be measured by the increase in the number of cells, the optical density of a suspension, or the amount of biomass. Microorganisms grow in a variety of environments, including natural habitats and laboratory cultures. Growth is often characterized by a lag phase, a logarithmic phase, and a stationary phase. The lag phase is the period of time when the microorganisms are adjusting to the new environment. The logarithmic phase is the period of rapid growth, and the stationary phase is the period of no net growth. The stationary phase is reached when the number of cells is balanced by the number of cells that die.

2005-2006

2005-2006

2005-2006

2005-2006



2005-2006

در این مطالعه که در سال 2007 انجام شد، تعداد 207 بیمار مبتل به سرفه مزمن و 207 بیمار سالم را در برگیرنده بود.

نمونه گیری و روش مطالعه

این مطالعه مقطعی و طولی بود که در سال 2005 و 2007 در بیمارستانها و مراکز درمانی تهران انجام شد. در این مطالعه 207 بیمار مبتل به سرفه مزمن و 207 بیمار سالم را در برگیرنده بود.

در این مطالعه برسیه وضعیت سرفه مزمن در میان افرادی که در مراکز درمانی تهران به سرفه مزمن مبتلا شده بودند، انجام شد. در این مطالعه 207 بیمار مبتل به سرفه مزمن و 207 بیمار سالم را در برگیرنده بود. در این مطالعه 8 مطالعه دیگر که در سال 2005 و 2007 در بیمارستانها و مراکز درمانی تهران انجام شد، در برگیرنده بود.



شکل 1: بررسی وضعیت سرفه مزمن در بیمارستانها و مراکز درمانی تهران

ענין שנתפס על ידי שירות המבחן. שירות המבחן יודע את המצב של כל אחד מהעובדים, ומסוגל לעקוב אחר מהות העיסוק. גם אם יש חשש שישנה הפרדה בין העיסוקים, זהו חשש שהתורה לא רצתה להעמידו לראשונה. אך שירות המבחן יודע את המצב של כל אחד מהעובדים, ומסוגל לעקוב אחר מהות העיסוק. גם אם יש חשש שישנה הפרדה בין העיסוקים, זהו חשש שהתורה לא רצתה להעמידו לראשונה.

התאמה לפרק 12

התאמה לפרק 12 – נקבעו במסגרת העסקה כפי שהיא, והוא כפוף לדרישת המעביד. אין לראות בהתאמה זו קביעה על-פניו של הדין, וכי העסקה היא כפופה לדין, וזאת משום שהתאמה היא בעצם תוצאה של העסקה, ולא תנאי לה. גם אם ישנה הפרדה בין העיסוקים, זהו חשש שהתורה לא רצתה להעמידו לראשונה.

במסגרת העסקה, כפי שהיא, והוא כפוף לדרישת המעביד. אין לראות בהתאמה זו קביעה על-פניו של הדין, וכי העסקה היא כפופה לדין, וזאת משום שהתאמה היא בעצם תוצאה של העסקה, ולא תנאי לה. גם אם ישנה הפרדה בין העיסוקים, זהו חשש שהתורה לא רצתה להעמידו לראשונה.

06 2006 ...

4.4

2006 ...

...

2006 ...

...

| | |
|----|---|
| 3 | ارز تسویه شده بر سر موجودی تسویه کردی ارز بر سر |
| 3 | ارز تسویه شده بر سر موجودی ارز بر سر |
| 1 | ارز تسویه شده بر سر موجودی ارز بر سر |
| 2 | ارز تسویه شده بر سر موجودی ارز بر سر |
| 7 | ارز تسویه شده بر سر موجودی ارز بر سر |
| 1 | ارز تسویه شده بر سر موجودی ارز بر سر |
| 3 | ارز تسویه شده بر سر موجودی ارز بر سر |
| 1 | ارز تسویه شده بر سر موجودی ارز بر سر |
| 1 | ارز تسویه شده بر سر موجودی ارز بر سر |
| 2 | ارز تسویه شده بر سر موجودی ارز بر سر |
| 11 | ارز تسویه شده بر سر موجودی ارز بر سر |
| 1 | ارز تسویه شده بر سر موجودی ارز بر سر |
| 1 | ارز تسویه شده بر سر موجودی ارز بر سر |
| 4 | ارز تسویه شده بر سر موجودی ارز بر سر |
| 2 | ارز تسویه شده بر سر موجودی ارز بر سر |
| 1 | ارز تسویه شده بر سر موجودی ارز بر سر |
| 2 | ارز تسویه شده بر سر موجودی ارز بر سر |
| 59 | جمع |

5.2. تسویه شده بر سر موجودی تسویه کردی ارز بر سر موجودی

| تاریخ تسویه | مبلغ | شرح | تاریخ |
|-------------|------|---------------------------------|----------------------------|
| 26.02.2006 | ۰.۱ | سود بر سر موجودی | ارز تسویه شده بر سر موجودی |
| 22.03.2006 | ۰.۰ | ذخیره کردی | ارز تسویه شده بر سر موجودی |
| 15.05.2006 | ۰.۰ | ذخیره کردی/ارز تسویه کردی | ارز تسویه شده بر سر موجودی |
| 16.05.2006 | ۰.۰ | سود بر سر موجودی/ارز تسویه کردی | ارز تسویه شده بر سر موجودی |
| 03.08.2006 | ۰.۰ | سود بر سر موجودی | ارز تسویه شده بر سر موجودی |

5.3. ارز تسویه شده بر سر موجودی تسویه کردی ارز بر سر موجودی

| تاریخ | مبلغ | شرح | تاریخ |
|------------|------|---|----------------------------|
| 01.02.2006 | ۰.۰ | سود بر سر موجودی | ارز تسویه شده بر سر موجودی |
| 01.02.2006 | ۰.۰ | سود بر سر موجودی/ارز تسویه کردی | ارز تسویه شده بر سر موجودی |
| 01.02.2006 | ۰.۰ | ذخیره کردی | ارز تسویه شده بر سر موجودی |
| 01.02.2006 | ۰.۰ | ارز تسویه شده بر سر موجودی | ارز تسویه شده بر سر موجودی |
| 07.02.2006 | ۰.۰ | ارز تسویه شده بر سر موجودی/ارز تسویه کردی | ارز تسویه شده بر سر موجودی |
| 26.02.2006 | ۰.۰ | سود بر سر موجودی/ارز تسویه کردی | ارز تسویه شده بر سر موجودی |

| | | | | |
|---|---|---------|---------------------|------------|
| 0 | 1 | درخواست | سوره از کتاب برسیه | 26.02.2006 |
| 1 | 1 | درخواست | از کتاب برسیه | 26.02.2006 |
| 1 | 1 | درخواست | از کتاب برسیه | 20.03.2006 |
| 0 | 1 | درخواست | از کتاب برسیه | 22.03.2006 |
| 4 | 1 | درخواست | برسیه از کتاب برسیه | 22.03.2006 |
| 0 | 1 | درخواست | از کتاب برسیه | 16.05.2006 |
| 6 | 1 | درخواست | برسیه از کتاب برسیه | 16.05.2006 |
| 6 | 2 | درخواست | از کتاب برسیه | 26.06.2006 |
| 4 | 2 | درخواست | سوره از کتاب برسیه | 26.06.2006 |
| 6 | 1 | درخواست | از کتاب برسیه | 09.07.2006 |
| 4 | 1 | درخواست | از کتاب برسیه | 09.07.2006 |
| 5 | 1 | درخواست | از کتاب برسیه | 14.09.2006 |
| 5 | 1 | درخواست | سوره از کتاب برسیه | 14.09.2006 |
| 5 | 1 | درخواست | از کتاب برسیه | 14.09.2006 |
| 7 | 2 | درخواست | سوره از کتاب برسیه | 19.09.2006 |

2006 - 2007 - 2008
2006 - 2007 - 2008

2006 - 2007 - 2008

2006 - 2007 - 2008
2006 - 2007 - 2008

2006 - 2007 - 2008
2006 - 2007 - 2008

2006 - 2007 - 2008
2006 - 2007 - 2008

2006 - 2007 - 2008
2006 - 2007 - 2008

2006 - 2007 - 2008
2006 - 2007 - 2008

2006 - 2007 - 2008

2006 - 2007 - 2008
2006 - 2007 - 2008

دېسېمبېر ۲۰۰۳ - ۲۰۰۶ دېسېمبېر ۲۰۰۳ - ۲۰۰۶ دېسېمبېر ۲۰۰۳ - ۲۰۰۶
دېسېمبېر ۲۰۰۳ - ۲۰۰۶ دېسېمبېر ۲۰۰۳ - ۲۰۰۶ دېسېمبېر ۲۰۰۳ - ۲۰۰۶

دېسېمبېر ۲۰۰۳ - ۲۰۰۶ دېسېمبېر ۲۰۰۳ - ۲۰۰۶ دېسېمبېر ۲۰۰۳ - ۲۰۰۶
دېسېمبېر ۲۰۰۳ - ۲۰۰۶ دېسېمبېر ۲۰۰۳ - ۲۰۰۶ دېسېمبېر ۲۰۰۳ - ۲۰۰۶
دېسېمبېر ۲۰۰۳ - ۲۰۰۶ دېسېمبېر ۲۰۰۳ - ۲۰۰۶ دېسېمبېر ۲۰۰۳ - ۲۰۰۶
دېسېمبېر ۲۰۰۳ - ۲۰۰۶ دېسېمبېر ۲۰۰۳ - ۲۰۰۶ دېسېمبېر ۲۰۰۳ - ۲۰۰۶
دېسېمبېر ۲۰۰۳ - ۲۰۰۶ دېسېمبېر ۲۰۰۳ - ۲۰۰۶ دېسېمبېر ۲۰۰۳ - ۲۰۰۶

... ..

... ..

... ..

4 :

... ..

... ..

2006

... ..

... ..

... ..

... ..

... ..

... ..

... ..

... ..

... ..

... ..

... ..

... ..

... ..

... ..

... ..

... ..

... ..

... ..

... ..

... ..

5 :

... ..

CRAN/SACEP/EU

... ..

... ..

... ..

... ..

... ..

... ..

... ..

... ..

... ..

... ..

... ..

... ..

... ..

... ..

... ..

... ..

... ..

... ..

... ..

... ..

| | | | |
|-----------------|-------------------------------|-----------------|-------------------------------|
| 15 ذی قعدہ ۲۰۰۶ | س. ساری ڈھانسی قریب گوہر آباد | 21 ذی قعدہ ۲۰۰۶ | س. ساری ڈھانسی قریب گوہر آباد |
| 14 ذی قعدہ ۲۰۰۶ | س. ساری ڈھانسی قریب گوہر آباد | 22 ذی قعدہ ۲۰۰۶ | س. ساری ڈھانسی قریب گوہر آباد |
| 1 ذی قعدہ | س. ساری ڈھانسی قریب گوہر آباد | 16 ذی قعدہ ۲۰۰۶ | س. ساری ڈھانسی قریب گوہر آباد |
| 31 ذی قعدہ ۲۰۰۹ | س. ساری ڈھانسی قریب گوہر آباد | 27 ذی قعدہ ۲۰۰۶ | س. ساری ڈھانسی قریب گوہر آباد |
| 3 ذی قعدہ | س. ساری ڈھانسی قریب گوہر آباد | 23 ذی قعدہ ۲۰۰۶ | س. ساری ڈھانسی قریب گوہر آباد |
| 7 ½ ذی قعدہ | س. ساری ڈھانسی قریب گوہر آباد | 7 ½ ذی قعدہ | س. ساری ڈھانسی قریب گوہر آباد |
| 7 ½ ذی قعدہ | س. ساری ڈھانسی قریب گوہر آباد | 7 ½ ذی قعدہ | س. ساری ڈھانسی قریب گوہر آباد |
| 3 ذی قعدہ | س. ساری ڈھانسی قریب گوہر آباد | 3 ذی قعدہ | س. ساری ڈھانسی قریب گوہر آباد |
| 3 ذی قعدہ | س. ساری ڈھانسی قریب گوہر آباد | 3 ذی قعدہ | س. ساری ڈھانسی قریب گوہر آباد |
| 3 ذی قعدہ | س. ساری ڈھانسی قریب گوہر آباد | 3 ذی قعدہ | س. ساری ڈھانسی قریب گوہر آباد |
| 3 ذی قعدہ | س. ساری ڈھانسی قریب گوہر آباد | 3 ذی قعدہ | س. ساری ڈھانسی قریب گوہر آباد |
| 3 ذی قعدہ | س. ساری ڈھانسی قریب گوہر آباد | 3 ذی قعدہ | س. ساری ڈھانسی قریب گوہر آباد |
| 3 ذی قعدہ | س. ساری ڈھانسی قریب گوہر آباد | 3 ذی قعدہ | س. ساری ڈھانسی قریب گوہر آباد |
| 3 ذی قعدہ | س. ساری ڈھانسی قریب گوہر آباد | 3 ذی قعدہ | س. ساری ڈھانسی قریب گوہر آباد |

| | | | | | |
|---|------------------------------|----|------------------------------|---|------------------------------|
| 3 | د 2006 پر 17 نه د 2006 پر 17 | 01 | د 2006 پر 01 نه د 2006 پر 17 | 1 | د 2006 پر 17 نه د 2006 پر 17 |
| | | | | | |
| 5 | | | | | |
| | | | | | |
| | | | | | |
| | | | | | |
| 6 | | | | | |
| | | | | | |
| | | | | | |
| | | | | | |
| | | | | | |

3: 2006 ...

4: 2006 ...

5: 2004 ...

6: 2006 ...

7: 2006 ...

10.3 ...

2006 ...

2006 年 12 月 31 日止，本公司之子公司及合資公司之資產負債表如下：

本公司之子公司及合資公司之資產負債表如下：

本公司之子公司及合資公司之資產負債表如下：

本公司之子公司及合資公司之資產負債表如下：

本公司之子公司及合資公司之資產負債表如下：

